

Le bon dispositif ? Ecoutez votre for intérieur



Ostomy Care / Continance Care / Wound & Skin Care / Interventional Urology

PM-15867

Coloplast AG, Euro-Business-Center, 1. Belgistrasse, 1, 6343 Roddewitz, Tel: 041 799 79 79, Fax: 041 799 79 40, swissinfo@coloplast.com
www.coloplast.ch The Coloplast logo is a registered trademark of Coloplast A/S. © 2021-04. All rights reserved Coloplast A/S

Répond à toute exigence

Avec la technologie BodyFit®, SenSura® Mio confère une grande sécurité pour toute morphologie et à chaque mouvement.



SenSura® Mio Plat

Pour les profils morphologiques plats

- › pour les environnements périostomiaux plats
- › pour les stomies proéminentes
- › pour les stomies au niveau de la peau qui ne requièrent aucun soutien additionnel



SenSura® Mio Convex Light Soft (6 mm de profondeur)

Pour les profils morphologiques incurvés et plats requérant une sécurité spéciale

- › pour les environnements périostomiaux présentant des cicatrices, des plis et d'autres irrégularités
- › pour des stomies régulières proéminentes requérant un soutien additionnel
- › pour les stomies au niveau de la peau ou en léger retrait qui requièrent moins de pression



SenSura® Mio Convex Light (6 mm de profondeur)

Pour les profils morphologiques incurvés

- › pour les stomies situées dans des plis de la peau ou des cicatrices
- › pour les stomies au niveau de la peau ou en léger retrait Stomies qui requièrent une adaptation plus flexible à l'environnement abdominal



SenSura® Mio Convex (9 mm de profondeur)

Pour les profils morphologiques profondément incurvés

- › pour les stomies profondément situées dans des plis de la peau ou des cicatrices
- › pour les stomies en fort retrait qui requièrent une adaptation plus flexible à l'environnement abdominal



SenSura® Mio Concave

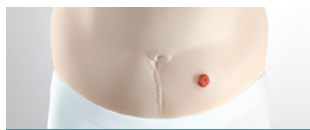
Pour les profils morphologiques bombés

- › pour les environnements péristomiaux boudinés, adipeux ou présentant des hernies
- › pour les stomies au-dessus ou au niveau de la peau dont l'anneau de stabilisation offre un soutien suffisant

Le petit contrôle abdominal de la stomie

Quelle apparence présente l'environnement péristomial ?

Etiquette client



Plat



Incurvé



Bombé

Position de l'ouverture stomiale ?



Position de l'ouverture stomiale ?



Notre recommandation :
Un dispositif **plat** pour les applications sur les profils morphologiques plats.

Notre recommandation :
Un dispositif **convexe** pour les applications sur les profils morphologiques incurvés.

Notre recommandation :
Un dispositif **concave** pour les applications sur les profils morphologiques bombés.

SenSura® Mio Plat

SenSura® Mio Convex

SenSura® Mio Concave

Quel dispositif convient à votre patient ?



Plat, Convex ou Concave ?

Le test complet peut naturellement s'effectuer en ligne : www.coloplast.ch/bodycheck

