

SenSura Flex
Die wirksame
Kombination aus
Sicherheit
und Flexibilität



Freiheit und Flexibilität

Zweiteilige Versorgung



SenSura

 **Coloplast**

Sicherheit schafft Vertrauen

Eine zweiteilige Stomaversorgung, die nicht nur einen rundum sicheren Hautschutz hat, sondern gleichzeitig ein hohes Maß an Flexibilität und Bewegungsfreiheit bietet, gibt dem Anwender ein ganz anderes, freies Lebensgefühl. Mit **SenSura Flex** gibt es jetzt die besondere Kombination aus dem patentierten 2-Schicht-Hautschutz mit der bewährten, sicheren und sehr flexiblen Klebekopplung.



Das bietet **SenSura Flex**:

- Sichere und stabile Klebeverbindung von Basisplatte und Beutel
- Leichte und schnelle Anwendung, da der Beutel einfach auf die Platte aufgeklebt wird
- Feuchtigkeitsbeständige Klebeverbindung, die lange hält
- Eine zweiteilige Versorgung mit viel Bewegungsfreiheit, da kein Rastring benötigt wird
- Diskrete Versorgung, sie trägt kaum auf
- Hygienisch in der Anwendung

SenSura 2-Schicht-Hautschutz – Das System der Sicherheit

- **Erosionsresistenz:** zuverlässiger Schutz vor Ausscheidungen für die stomaumgebende Haut. Für weniger Hautprobleme.
- **Aufnahmefähigkeit:** optimale Aufnahme der überschüssigen Hautfeuchtigkeit. Für ein gesundes Gleichgewicht der Haut.
- **Sichere Haftung:** kein vorzeitiges Ablösen, keine Leckagen. Für ein gutes Gefühl – vom ersten Aufbringen bis zum Wechsel.
- **Leichtes Entfernen:** schmerzfreies Entfernen, keine Rückstände. Für mehr Wohlbefinden beim Wechseln.
- **Flexibilität:** biegsames, hautfreundliches Material mit Flex-Zonen. Für optimale Bewegungsfreiheit.



+



=

SenSura Flex

Die Kombination aus der innovativen **SenSura** 2-Schicht-Technologie mit der erprobten Klebeverbindung ergibt: **SenSura Flex**.

Sicherheit mit mehr Komfort

SenSura Flex – eine Versorgung, der Stomaträger vertrauen können

SenSura Flex ist ein zuverlässiges und sicheres Versorgungssystem, das gleichzeitig angenehm flexibel ist. Es bietet in einem aktiven Alltag Bewegungsfreiheit, da es sich den Bewegungen des Körpers anpasst.

Die starke Haftverbindung ermöglicht hohen Tragekomfort, da der Druck auf das Stoma vor allem bei Bewegung vermindert wird.



Sicherheit gegen Leckagen

Der unterteilte Hafring gewährt der Klebeverbindung mehr Bewegungsspielraum und bietet sicheren Schutz vor Leckagen sowie eine sichere Haftung.



Die feste Haftverbindung gibt Sicherheit

Dank der sicheren und starken Klebeverbindung von Beutel und Basisplatte hat der Stomapatient Gewissheit, dass die Versorgung hält und sich nicht ablöst – auch bei Kontakt mit Wasser.

Ein hoher Grad an Komfort und Diskretion

Die **SenSura Flex** Basisplatte und der besonders weiche Beutel sind so dünn und flexibel, dass sie sich den Körperkonturen optimal anpassen. Die flache Struktur

und die Qualität des Materials ermöglichen es, **SenSura Flex** diskret unter der Kleidung zu tragen – für mehr Freiheit und Wohlfühl für den Patienten.



Bewegungsfreiheit

SenSura Flex steht für mehr Flexibilität. Das System ermöglicht Tragekomfort und Bewegungsfreiheit ohne Einschränkungen durch einen Rastring. Es passt sich den Bewegungen des Körpers flexibel an.



Großer Komfort und hohe Diskretion

Die Versorgung ist durch die Klebeverbindung so flach und flexibel, dass sie selbst unter der Kleidung kaum aufträgt.

SenSura Flex Basisplatten – Sicherheit von der Basis

Die 2-Schicht-Technologie

Die **SenSura** Flex Basisplatten bestehen aus dem einzigartigen **SenSura** 2-Schicht-Hautschutz, der alle Elemente des Systems der Sicherheit in sich vereint.



Obere Schicht

Die obere helle Schicht kommt mit den Stomaausscheidungen in Berührung. Sie ist besonders erosionsbeständig ohne an Flexibilität zu verlieren. Sie deckt die untere Schicht und die Haut sicher ab.

Untere Schicht

Die untere dunkle Schicht um das Stoma sorgt für die Aufnahme überschüssiger Hautfeuchtigkeit.

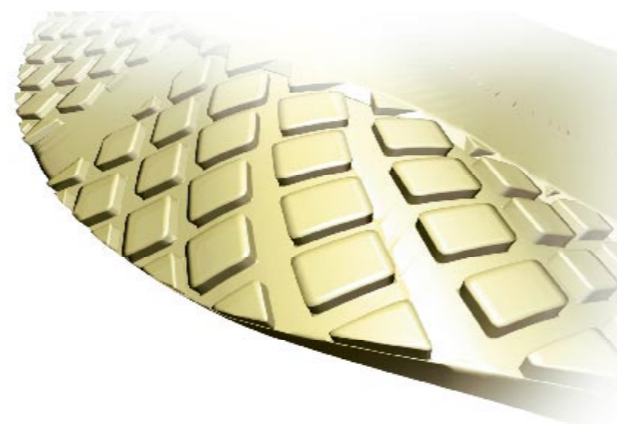


Die blauen Maßeinheiten und die Schneidekreise der Zuschneidefolie ermöglichen ein einfaches und passgenaues Zuschneiden der Basisplatte. Die blaue, daumengeformte Abziehlasche ermöglicht ein leichtes Abziehen der Schutzfolie.

Die blaue Markierung erleichtert die genaue Platzierung des passenden **SenSura** Flex Beutels. Schon ein geringer Druck beim Aufbringen des Beutels genügt, um Basisplatte und Beutel sicher zu verbinden.

Flex-Zone

Das sehr dünne Material und die 5 Flex-Zonen machen den Hautschutz besonders flexibel. Durch eine spezielle Flex-Struktur am Rand wird der Hautschutz sehr anpassungsfähig und folgt allen Körperbewegungen. Durch die ovale Form ist die Haftung dort am stärksten, wo sie am meisten benötigt wird – an den Seiten.



SenSura konvex light – Sicherheit ohne Kompromisse

Für leicht retrahierte oder auf Hautniveau bzw. in Hautfalten liegende Stomata gibt es die **SenSura** Flex Basisplatte auch in der leicht gewölbten Ausführung. Durch das Klebekopplungssystem ist sie trotz der Wölbung noch sehr flexibel. Die wirkungsvolle Kombination aus dem 2-Schicht-Hautschutz und der Konvexität minimiert die Gefahr von Unterwanderungen bei nicht gut zu versorgenden Stomata. Die integrierte Gürtelbefestigung erlaubt die zusätzliche Fixierung mit einem Gürtel.



Schwierig zu versorgendes Stoma in Hautfalten

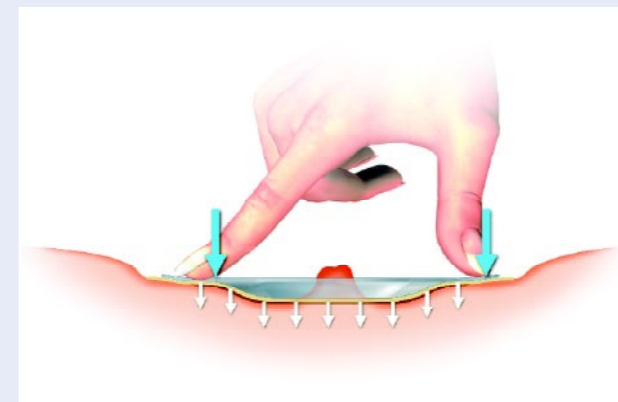


Der oval geformte Hautschutz von **SenSura** Flex konvex light bietet an den Seiten mehr Hautschutzmaterial für verstärkte Haftung.

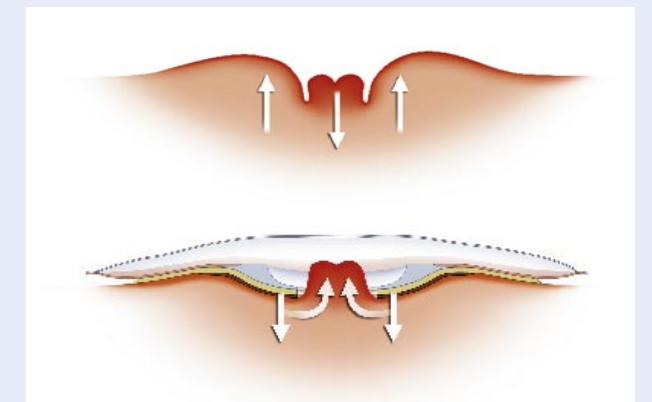
- Glättet und beseitigt die Hautfalten
- Beugt der Kanalbildung, die zu Hautunterwanderungen führen, vor

Sichere und großflächige Haftung

Durch die ovale Form wird beim Anlegen der Druck auf einen größeren Bereich des konvexen Hautschutzes verteilt. Dies verstärkt die Haftung und erleichtert die Versorgung eines retrahierten Stomas.



Vergrößerter Haftbereich durch ovale Form



Retrahiertes Stoma mit einer konvexen Basisplatte

SenSura Flex Beutel – Sicherheit bis ins Detail

Wellenfilter

Der Aktivkohlefilter sorgt für geruchsfreies Entweichen der Gase. Die blaue Wellenform fängt Flüssigkeiten auf und schützt dadurch den Aktivkohlefilter vor Feuchtigkeit. So werden Filterblockaden und das Aufblähen des Beutels verhindert.



Blaue Abziehlasche

Der Beutel lässt sich ganz einfach an der blauen Abziehlasche von der Haftzone der Basisplatte abziehen.

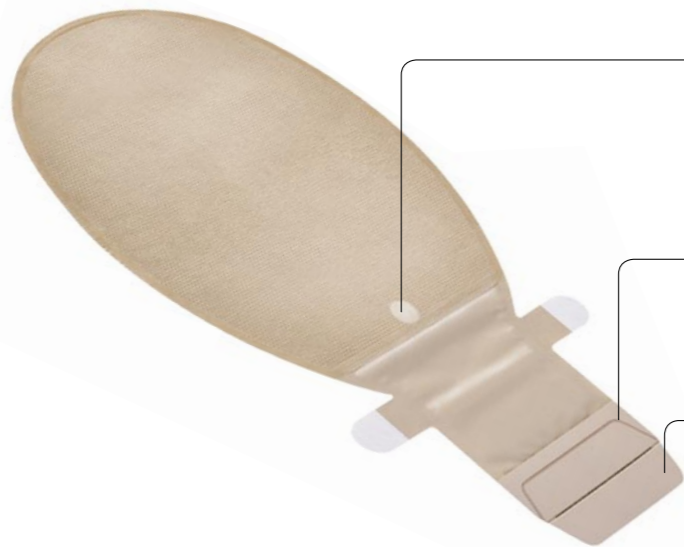
Hafring

Der zweigeteilte Hafring des Beutels gewährt der Klebeverbindung mehr Bewegungsspielraum und bietet damit einen zuverlässigen Schutz vor Leckagen.



Stabiles Vlies

Das Vlies aus angenehmer Textilfaser ist besonders reißfest und stabil und hält selbst dem Trockenreiben nach dem Duschen stand.



Hide-away-Auslass mit Klettverschluss

Durch den zusätzlichen Klettverschluss kann der Auslass sicher unter dem Vlies fixiert werden.

Optische Verschlussmarkierung

Die deutliche Stanzung zeigt an, in welche Richtung die untere Lasche gefaltet werden muss.

Verlängerte Auslass-Lasche

Die verlängerte, untere Lasche wird wie ein Briefumschlag gefaltet und verschließt den Auslass besonders dicht. Für die Reinigung der Lasche genügt eine Kompresse.

SenSura Flex – Sicherheit in der Anwendung

SenSura Flex ist ein zweiteiliges System, das sich durch seine einfache Anwendung auszeichnet. Daher ist dieses System auch für Menschen mit motorischen Einschränkungen und schlechtem Sehvermögen eine Erleichterung.



Einfache und sichere Platzierung um das Stoma

Durch das flexible Material passt sich die Basisplatte gut an die stomaumgebende Haut an.



Starke Haftung

Die SenSura Flex Versorgung ist sicher und dicht – auch bei Kontakt mit Wasser. Denn die glatte Oberfläche der Haftzone ist die ideale Haftoberfläche für den feuchtigkeitsbeständigen Hafring des Beutels.



Die blaue Markierung als optische Führungslinie

Der äußere Rand des Hafringes vom Beutel wird beim Aufbringen an die blaue Markierung der SenSura Flex Basisplatte aufgesetzt.



Schneller und hygienischer Beutelwechsel

Der Beutel wird einfach entfernt, indem mit der einen Hand die Haftzone leicht festgedrückt und mit der anderen an der blauen Lasche der Beutel abgezogen wird.



Einfache Platzierung des Hafringes

Der Hafring des SenSura Flex Beutels kann mit etwas Spielraum in alle Richtungen auf die Haftzone geklebt werden. Sollte er einmal falsch angebracht worden sein, so lässt er sich problemlos abziehen und erneut aufbringen.



Reinigen der Basisplatte

Die glatte Oberfläche der Haftzone lässt sich leicht reinigen. So lassen sich Verunreinigungen beim Versorgungswechsel schnell beseitigen.



Druckentlastend und sichere Haftung

Durch die sichere Klebeverbindung haftet der Beutel sofort auf der Haftzone der Basisplatte. Die untergreifbare Haftzone der Basisplatte ermöglicht eine sanfte Fixierung des Beutels, ohne Druck auf den stomaumgebenden Bereich auszuüben.



Anbringen des neuen SenSura Beutels

Ein neuer Beutel wird auf die saubere und trockene Haftzone des Beutels aufgesetzt.

SenSura Flex

Zweiteiliges Sortiment

GESCHLOSSENER BEUTEL Stück pro VE: 40	HAUTFARBEN		TRANSPARENT	
	Art. Nr.	Pharmacode	Art. Nr.	Pharmacode
mini, Haftring, 35 mm	106940	3656250	-	-
mini, Haftring, 50 mm	106950	3656267	-	-
	Art. Nr.	Pharmacode	Art. Nr.	Pharmacode
midi, Haftring, 35 mm	107040	3656327	-	-
midi, Haftring, 50 mm	107050	3656333	107020	3656586
maxi, Haftring, 35 mm	107140	3656356	107110	3656592
maxi, Haftring, 50 mm	107150	3656362	107120	3656600
maxi, Haftring, 70 mm	107180	3656385	107170	3656623
XL, Haftring, 70 mm*	107200	3656391	107190	3656646
XL, Haftring, 90 mm*	107910	3656416	-	-

AUSSTREIFBEUTEL Stück pro VE: 40	HAUTFARBEN		TRANSPARENT	
	Art. Nr.	Pharmacode	Art. Nr.	Pharmacode
midi, Haftring, 35 mm	102140	3656422	103110	3656652
midi, Haftring, 50 mm	102150	3656445	103120	3656669
maxi, Haftring, 35 mm	102340	3656511	103210	3656675
maxi, Haftring, 50 mm	102350	3656528	103220	3656681
maxi, Haftring, 70 mm	102380	3656534	103270	3656698
XL, Haftring, 70 mm*	102400	3656540	103290	3656706
XL, Haftring, 90 mm*	102910	3656557	103900	3656712

BASISPLATTEN Stück pro VE: 10	BASISPLATTE PLAN		BASISPLATTE KONVEX LIGHT	
	Art. Nr.	Pharmacode	Art. Nr.	Pharmacode
Stomagröße 10-23 mm, Haftzone 35 mm	-	-	113010	3656089
Stomagröße 10-33 mm, Haftzone 35 mm	101010	3655782	-	-
Stomagröße 10-33 mm, Haftzone 50 mm	-	-	113020	3656095
Stomagröße 10-43 mm, Haftzone 50 mm	-	-	113030	3656103
Stomagröße 10-48 mm, Haftzone 50 mm	101020	3655799	-	-
Stomagröße 10-68 mm, Haftzone 70 mm	101030	3655807	-	-
Stomagröße 10-88 mm, Haftzone 90 mm (Stück pro VE: 5)*	101080	3655836	-	-
Stomagröße 15-56 mm, Haftzone 70 mm*	-	-	113070	3656126
Stomagröße 21 mm, Haftzone 35 mm	101110	3655859	113120	3656149
Stomagröße 25 mm, Haftzone 35 mm	101120	3655871	-	-
Stomagröße 25 mm, Haftzone 50 mm	101140	3655894	113130	3656155
Stomagröße 28 mm, Haftzone 35 mm	101130	3655888	-	-
Stomagröße 28 mm, Haftzone 50 mm	101150	3655902	113140	3656161
Stomagröße 31 mm, Haftzone 50 mm	101160	3655919	113150	3656178
Stomagröße 35 mm, Haftzone 50 mm	101170	3655925	113160	3656184
Stomagröße 38 mm, Haftzone 50 mm	-	-	113170	3656190
Stomagröße 41 mm, Haftzone 50 mm	101180	3655931	113180	3656209

*lieferbar ab 01.10.08

Schweiz

Coloplast AG

Euro-Business-Center

Blegistrasse 1

6343 Rotkreuz

Tel.: 041 799 79 79

Fax: 041 799 79 40

www.coloplast.ch

E-Mail: swissinfo@coloplast.com

041 - 799 79 79
Beratungs-Service für die Schweiz

 **Coloplast**