



Das plus-
3-Prinzip von
SpeediCath

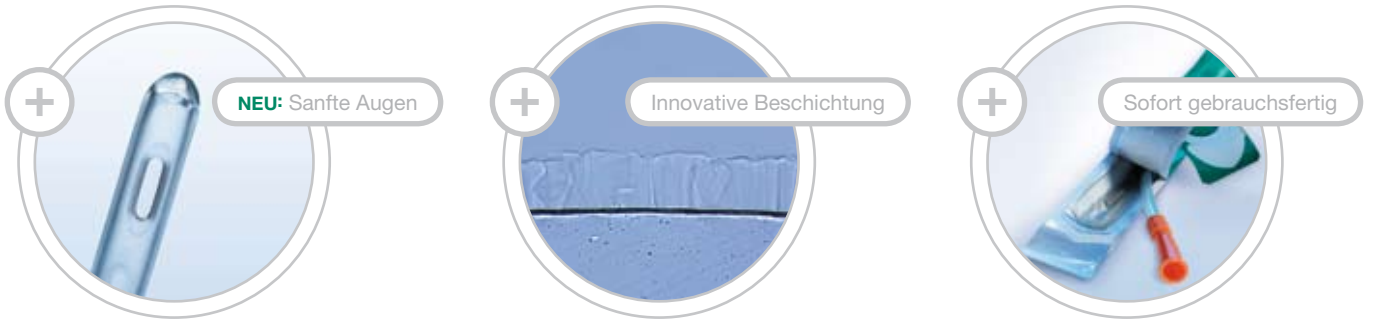
SpeediCath mit sanften Augen – weil Komfort
und Sicherheit zusammengehören

SpeediCath



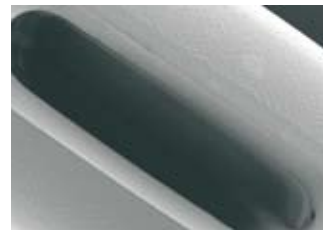
Das **plus-3-Prinzip** von **SpeediCath**

Das innovative Produktdesign und die einfache, funktionale Technik machen die intermittierende Selbstkatheterisierung mit SpeediCath für Ihre Patienten gleich um ein Dreifaches angenehmer.

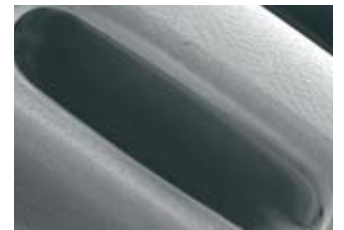


Neue Augen – sanft wie noch nie

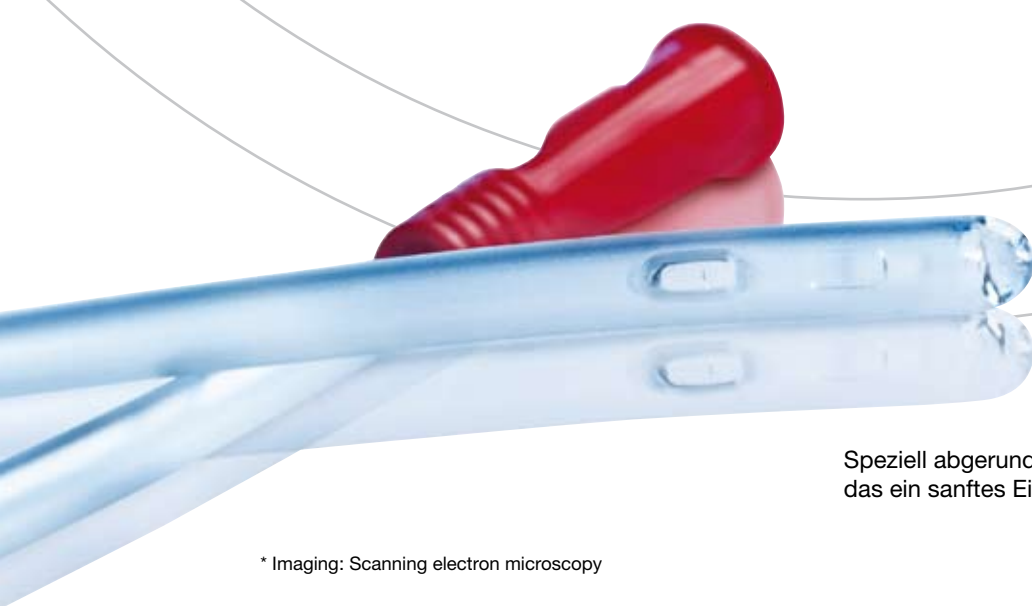
Komfort und Sicherheit gehören zusammen. Deshalb wurde speziell für **SpeediCath** ein Verfahren entwickelt, bei dem die Katheterbeschichtung erst ganz zum Schluss aufgetragen wird. Dadurch entsteht ein perfekter Übergang zwischen den neuen, sanften Augen mit abgerundeten äußeren Ecken und der Katheteroberfläche. Dank dieser innovativen Produktionstechnik gleitet die Schleimhaut über einen besonders glatten Katheterkörper, was das Einführen für Ihre Patienten angenehmer macht und gleichzeitig das Risiko eines urethralen Mikrotraumas minimiert.



Herkömmliches Katheterauge*



Sanftes SpeediCath-Auge*

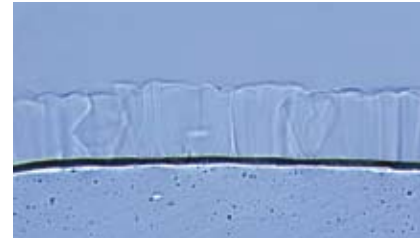


Speziell abgerundetes, atraumatisches Katheterauge, das ein sanftes Einführen ermöglicht.

* Imaging: Scanning electron microscopy



Beschichtung herkömmlicher Katheter



Beschichtung SpeediCath

Innovative Beschichtung – für eine reibungslose Anwendung

Die besonders gleichmäßige Beschichtung des Katheterkörpers besteht aus Urea, NaCl und Polyvinylpyrrolidon (PVP). Somit hat **SpeediCath** das gleiche Feuchtigkeitsmilieu wie die Harnröhrenschleimhaut. Das hat den Vorteil, dass Ihre Patienten den Katheter mit äußerst geringem Reibungswiderstand in die Harnröhre einführen und auch

wieder entfernen können. Im Vergleich zu herkömmlich beschichteten Kathetern verringert sich dadurch die Gefahr einer traumatischen Verletzung der Harnröhre deutlich. Zudem werden durch den Einsatz von **SpeediCath** die Zahl der symptomatischen Harnwegsinfektionen im Vergleich zu unbeschichteten Kathetern reduziert.



Katheterkörper

- **Urea**
Harnstoff
- **NaCl**
Natriumchlorid
- **PVP**
Polyvinylpyrrolidon

Sofort gebrauchsfertig – jederzeit sofort einsatzbereit

SpeediCath ist bereits in eine sterile NaCl-Lösung eingebettet und dadurch jederzeit gebrauchsfertig. Da keine zusätzliche Flüssigkeit zur Aktivierung der Gleitschicht benötigt wird, verringert sich für die Anwender das Infektionsrisiko. Design und Technik des Katheters sorgen zudem für eine leichte und bequeme Handhabung.



Coloplast GmbH
Postfach 70 03 40
22003 Hamburg
Tel. +49 40 669807-77
Fax +49 40 669807-48
www.coloplast.de
devks@coloplast.com

